



# Iglesia Evangélica Bautista "PIEDRA DE AYUDA"

C/SAN EUSEBIO N°54-BARCELONA

## NUEVA NORMALIDAD

PROTOCOLO  
SEGURIDAD E HIGIENE  
Crisis sanitaria por SARS-CoV-2  
(COVID-19)

Más información:  
[www.piedradeayuda.es](http://www.piedradeayuda.es)



## INFORMACIÓN GENERAL

- AFORO limitado al 33% (1/3=25 asistentes)
- OBLIGATORIO uso de MASCARILLA (a excepción de contraindicación médica)
- Acceso solo con confirmación de CITA PREVIA (En caso de no tener grupo asignado)



Contacto: [seguridadpda54@gmail.com](mailto:seguridadpda54@gmail.com)



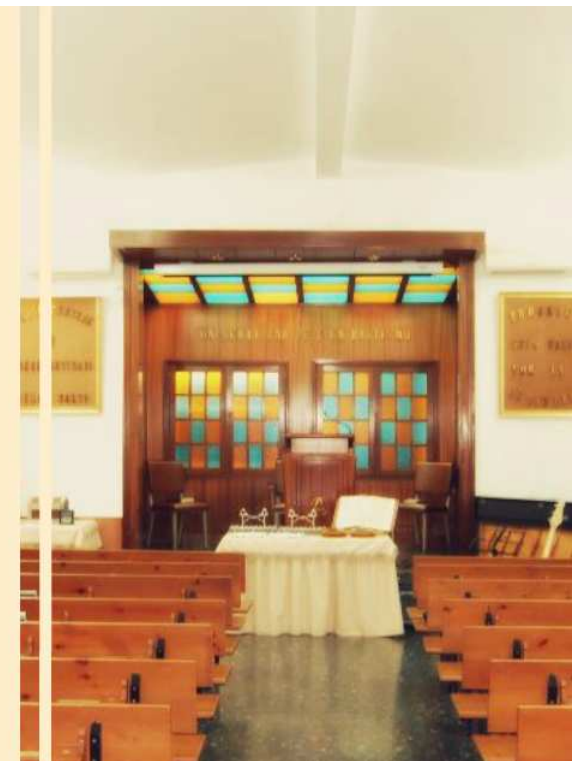


## INFORMACIÓN GENERAL

### PARA TU PROTECCIÓN Y GARANTIZAR EL AFORO PERMITIDO:

- Se realizarán GRUPOS de asistencia según colectivos de riesgo.
- Al confirmar tu asistencia (miembro) o solicitarla (visitante) deberás informar si eres de riesgo en la entrevista inicial.

2



## INFORMACIÓN GENERAL

### SE CONSIDERAN PERSONAS DE ALTO RIESGO (en términos generales)

- Mayores de 60 años
- Que sufran algún tipo de cardiopatía
- Mujeres embarazadas
- Enfermedad pulmonar
- Con hipertensión arterial
- Inmunodeprimidas

➤ Dichas personas deberán extremar su propia seguridad personal

3



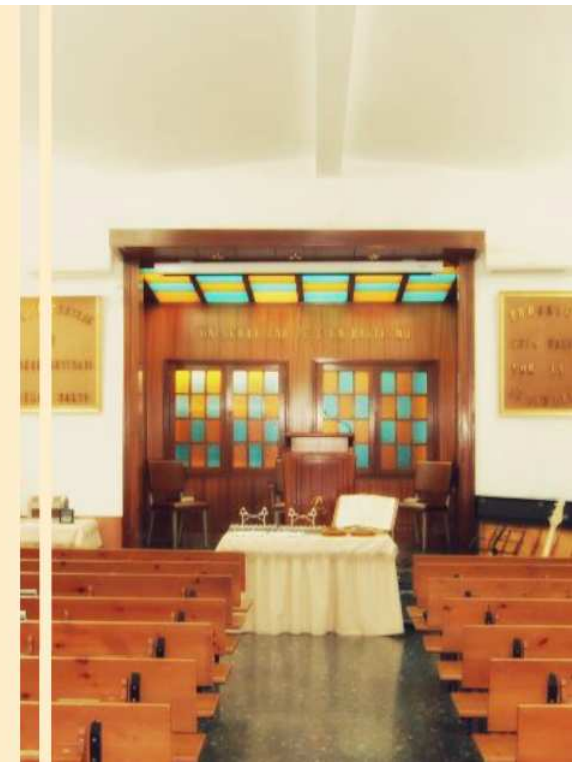


## INFORMACIÓN GENERAL

### NO PODRÁN ASISTIR:

- Personas con COVID+
- Que se encuentren en periodo de aislamiento o cuarentena
- Que hayan estado en contacto con algún positivo en los últimos 14 días
- Que presenten síntomas relacionados con COVID  
(cefaleas, cuadro gripal, tos seca o espectorante, afonía, sudoración, escalofríos, fiebre (+37.5C), dolor muscular generalizado, dificultad para respirar, alteraciones gastrointestinales)

4



## ACCESO

- Se ha habilitado como única entrada la puerta metálica lateral (entre radio y puerta principal)
- Un miembro del equipo se asegurará que hagáis una espera segura respetando la distancia de seguridad.
- Al acceder se realizará: (obligatorio)
  - Desinfección del calzado
  - Control de temperatura (-37.3C)
  - Desinfección de manos con gel hidroalcohólico
  - Revisión de una correcta colocación de mascarilla

5





## ACCESO-OBSERVACIONES

- El horario de apertura para acceder a nuestro culto será a las 10:30h (Ven con previsión)
- Personas con movilidad reducida o que por motivos de salud no puedan permanecer mucho tiempo de pie, tendrán acceso excepcional y prioritario por la puerta principal (El personal de control de cola les facilitará el acceso)
- El uso de pantalla facial no exime del uso de mascarilla
- Queda prohibido el uso de guantes que ya vengan usándose desde el exterior

6



## ACOMODACIÓN

TRAS REALIZAR EL CONTROL DE ACCESO:

- Un miembro del equipo te acompañará a tu lugar asignado
- Podrás saludar a tus hermanos pero evita interferir en la labor de acomodación y no realices muestras de afecto que impliquen contacto físico como abrazos, besos, apretones de mano o golpes en la espalda
- Recuerda mantener la distancia de seguridad en todo momento (1.5 metros)

7





## DURANTE EL CULTO

- Recuerda que debes seguir manteniendo tu mascarilla en una correcta posición
- Minimiza al máximo los desplazamientos durante el tiempo de culto
- Rogamos no realizar salidas innecesarias que impliquen una nueva entrada (Se deberá volver a realizar el mismo protocolo de desinfección por la única puerta de entrada habilitada)
- Durante el tiempo de culto los dos aseos estarán disponibles

8



## SALIDA

- El desalojo de nuestra sala de culto será escalonado y controlado
- Nuestra puerta principal es ahora nuestra única puerta de salida
- Primeramente un miembro del equipo indicará la salida del resto del equipo que se preparará para la higiene y desinfección de la sala
- Seguidamente se irá indicando la salida de los hermanos y hermanas por grupos de bancos y así hacer una salida escalonada

9





## SALIDA-OBSERVACIONES

- RECORDAMOS que del mismo modo que no habrás podido realizar muestras de afecto en el interior de la capilla, tampoco podrás realizarlos fuera de ella

SOMOS LUZ Y TESTIMONIO  
TANTO DENTRO COMO FUERA DE IEB. "PIEDRA DE AYUDA"

- Para evitar aglomeraciones en la puerta de la iglesia, hemos de tener presente que no podrá salir la siguiente sección de bancos hasta que no se haya diluido la sección anterior en el exterior

10



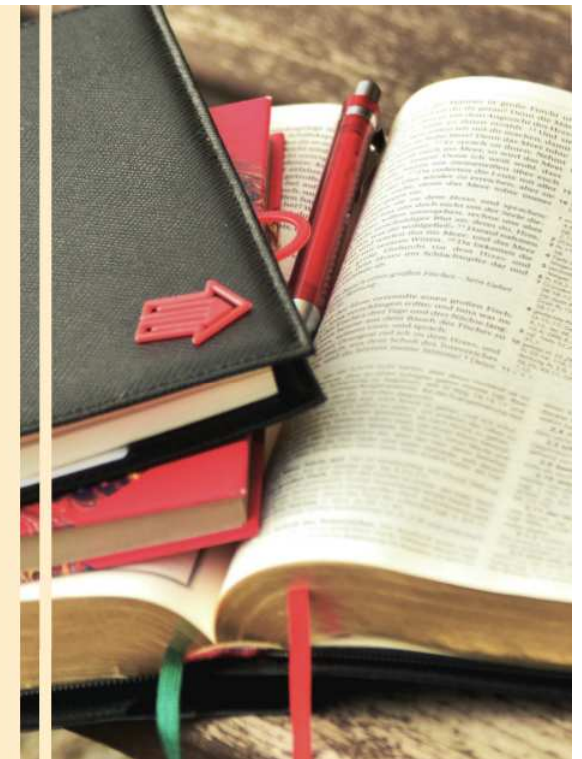
## DETALLES

- No podrás compartir objetos propios
- Los elementos comunes de iglesia como:

- Biblias
- Himnarios/cancioneros
- Sobres de ofrenda
- Trípticos
- Etc...

NO ESTÁN DISPONIBLES

11





## OFRENDA

- La recogida de la ofrenda se realizará de la forma habitual (Las bolsas de ofrenda han pasado por un proceso de desinfección y se mantendrá su higiene domingo tras domingo)
- Ven con tu ofrenda preparada de casa (Si deseas indicar una ofrenda especial, un desglose o tu nombre, escríbelo en el sobre para que el tesorero lo sepa)
- Sigue disponible, si lo deseas, el ingreso bancario

BANCO SANTANDER: ES3300491806922010639219

12



## LIMPIEZA

- Se han extremado las medidas de higiene y desinfección de nuestra iglesia para garantizar la seguridad de todos
- Queremos que nuestra iglesia sea un lugar seguro LIBRE de COVID-19
- Por ello tras cada servicio de culto se procederá a la limpieza y desinfección de la sala, aseos y todo elemento utilizado para garantizar que las instalaciones estén listas para su nuevo uso

13





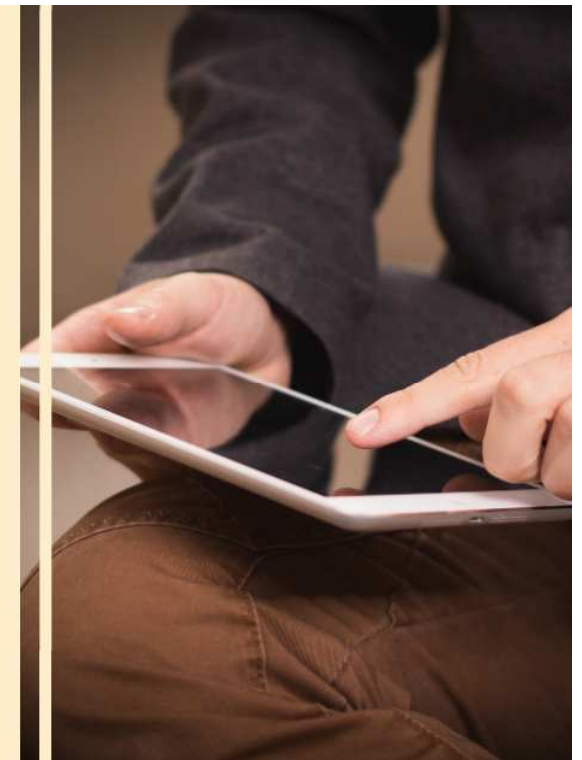
## STREAMING - YOUTUBE

PARA PERSONAS QUE:

- Por motivos de salud no puedan asistir...
- Pertenezcas a un GRUPO que no le corresponda asistencia ese domingo...
- Que por motivos personales no puedas acudir...
- Si no puedes cumplir los requisitos obligatorios...

TE ANIMAMOS A SEGUIR NUESTRO CULTO VÍA STREAMING  
A TRAVÉS DE NUESTRO CANAL DE YOUTUBE: IEB PIEDRA DE AYUDA

14



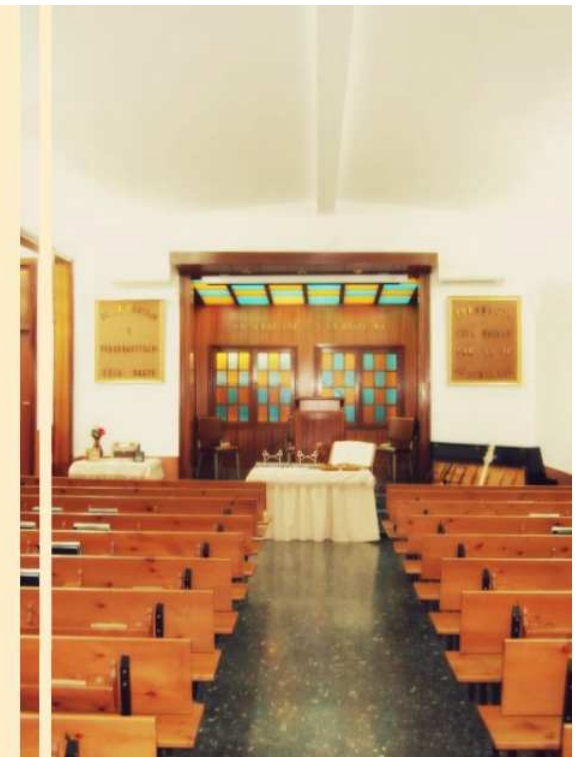
## AGRADECIMIENTO

Necesitamos de tu PACIENCIA y COLABORACIÓN.

Es una situación nueva para todos y queremos que tanto tú  
como el equipo que te asiste esté protegido.

Entre todos haremos realidad un reencuentro SANO,  
domingo tras domingo, mientras dure la "NUEVA NORMALIDAD"

15







## INFORMACIÓN

PARA MÁS INFORMACIÓN visitanos en:

[WWW.PIEDRADEAYUDA.ES](http://WWW.PIEDRADEAYUDA.ES)

También puedes seguirnos en:



@PiedraAyuda



IEB "Piedra de Ayuda"



IEB Piedra deAyuda

